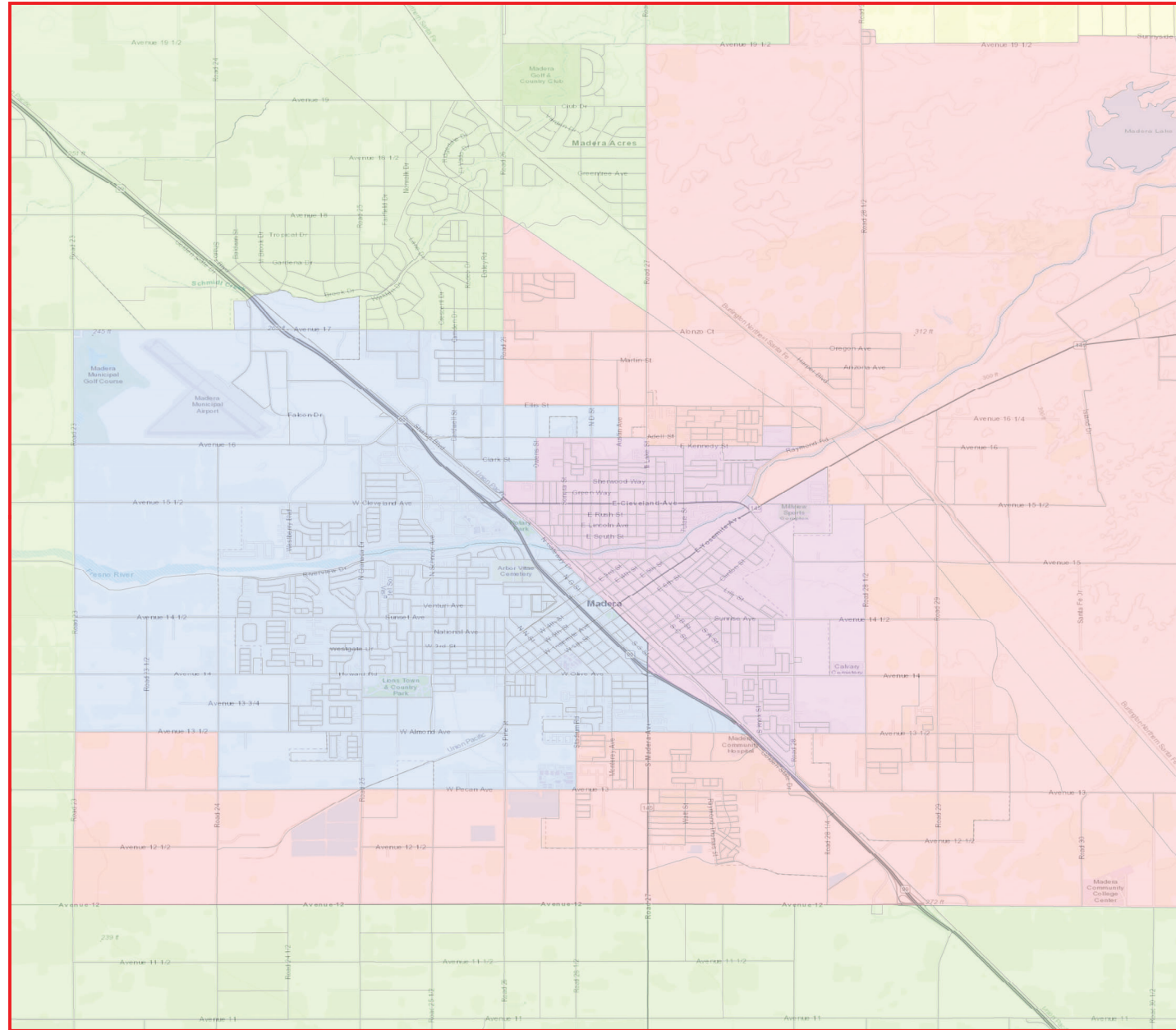


# Primer Borrador de la Revisión Pública (Figura 8)

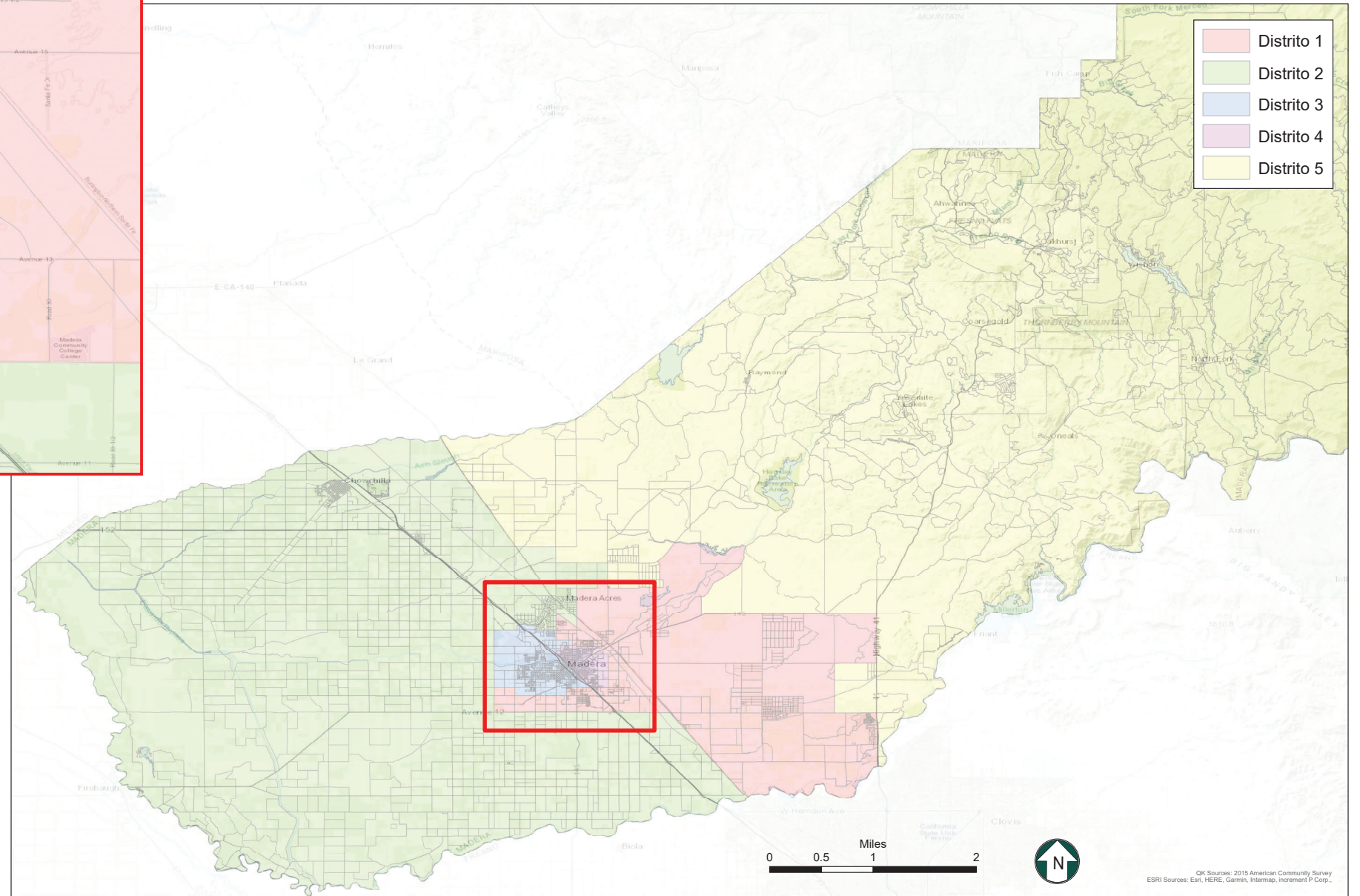
# Condado de Madera

## Propuesta Revisión al los perimitros de los Distritos de Supervisores



Ciudadanos de Edad Votante  
Mapa 8

Distrito	Población Total	Hispanico o Latino	No Hispano o Latino									
			Blanca solamente	Indígena de las Américas y Nativa de Alaska solamente	Asiática solamente	Negra o AfroAmericana solamente	Nativa de Hawái y de orta las islas del Pacifico solamente	Indígena de las Américas y Nativa de Alaska y Blanca	Asiática y Blanca	Negra o AfroAmericana y Blanca	Indígena de las Américas y Nativa de Alaska y Negra o AfroAmericana	Resto de Respuestas de Dos o Mas Razas
1	17,584	8,997 51.2%	6,906 39.3%	249 1.4%	236 1.3%	939 5.3%	4 0.0%	135 0.8%	30 0.2%	36 0.2%	0 0.0%	19 0.1%
2	15,905	6,875 43.2%	7,614 47.9%	120 0.8%	498 3.1%	303 1.9%	34 0.2%	110 0.7%	0 0.0%	120 0.8%	0 0.0%	66 0.4%
3	16,857	8,997 53.4%	6,359 37.7%	60 0.4%	585 3.5%	551 3.3%	1 0.0%	130 0.8%	28 0.2%	64 0.4%	0 0.0%	78 0.5%
4	11,432	8,407 73.5%	1,825 16.0%	57 0.5%	79 0.7%	852 7.5%	0 0.0%	43 0.4%	3 0.0%	0 0.0%	25 0.2%	65 0.6%
5	24,310	3,512 14.4%	19,392 79.8%	419 1.7%	387 1.6%	147 0.6%	0 0.0%	291 1.2%	130 0.5%	43 0.2%	0 0.0%	45 0.2%
<b>Total:</b>	<b>86,088</b>	<b>36,788 42.7%</b>	<b>42,096 48.9%</b>	<b>905 1.1%</b>	<b>1,785 2.1%</b>	<b>2,792 3.2%</b>	<b>39 0.0%</b>	<b>709 0.8%</b>	<b>191 0.2%</b>	<b>263 0.3%</b>	<b>25 0.0%</b>	<b>273 0.3%</b>



Mapa 8

Distrito	Población Total	Población Ideal	Desviación del Ideal	Porcentaje de Desviación del Ideal
1	30,214	30,223	-9	-0.03%
2	30,233	30,223	10	0.03%
3	30,225	30,223	2	0.01%
4	30,218	30,223	-5	-0.02%
5	30,223	30,223	0	0.00%
<b>Total:</b>	<b>151,113</b>	<b>151,115</b>		

Desviación entre el distrito mas grande y el mas pequeño 0.06%

Source: U.S. Census Bureau 2020 Decennial Census Data

OK Sources: 2015 American Community Survey  
ESRI Sources: Esri, HERE, Garmin, Intermap, InCREMENT P Corp.